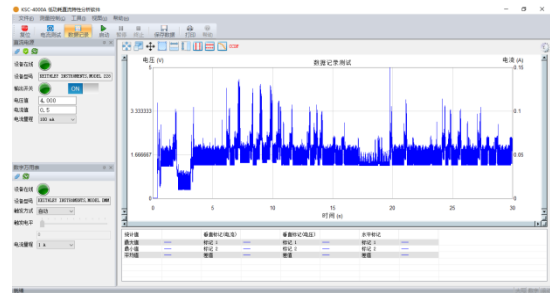


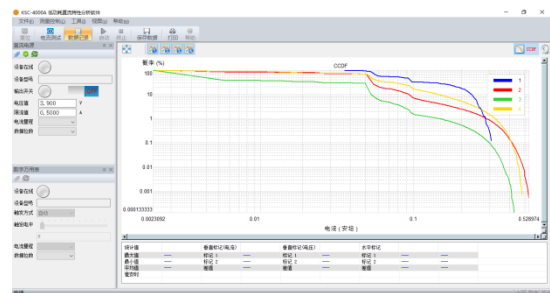
北京久恒软件技术有限公司 JIUHENG TECHNOLOGIES

Technical Overview

KSC-4000A 低功耗直流特性分析软件
Low Current DC Characterization Software



KSC-4000A 低功耗直流特性分析软件为电池供电设备进行低功耗直流耗电分析，可以精确的捕捉流入待测件的电流波形，并绘制出波形，同时对原始数据进行分析计算，提供统计值和电量信息。



Developing the Perfect Software

简介

KSC-4000A 低功耗直流特性分析软件为电池供电设备进行低功耗直流耗电分析的软件，可以配合吉时利 DMM7510 七位半数字万用表或 2280S 高精度直流电源进行直流耗电分析。软件可以单独与 DMM7510 或者 2280S 配合使用，也可以同时控制两台设备。通过 LAN/USB 接口进行仪表控制，在测量的同时将电流数据和波形回读到电脑端进行图形化显示和测量。同时还可以将测量到的原始数据在 Excel 中打开，进行后续的分析。



KSC-4000A 低功耗直流特性分析软件具备短时间内高速电流采样记录功能，以及长时间低速电流采样记录功能；软件还提供 CCDF 统计功能，计算一段时间内不同幅度电流值的分布情况，有助于整体了解设备耗电情况。测量数据可以导出成 CSV 或二进制文件，进行后续的数据处理和分析。

功能

数字万用表

- 控制 Pane
- 量程、数据位数、触发电平设置

直流电源

- 控制 Pane
- 量程、数据位数、保护设置

电流测试

- DMM7510 电流测试
- DMM7510 触发电流测试
- 2280S 电流测试

电流记录

- DMM7510 电流记录
- 2280S 电流记录

CCDF 统计

文件操作

- 文本文件（TXT、CSV 格式）
- 二进制文件

波形曲线

- 电流值 vs.时间波形曲线
- 最多 4 条波形曲线对比显示
- CCDF 波形曲线
- 数据记录波形曲线
- 缩放、拖放、标记线、选择等操作
- 波形曲线导出为图片
- 统计值：最大/最小/平均值/Marker 之间的安时

优点

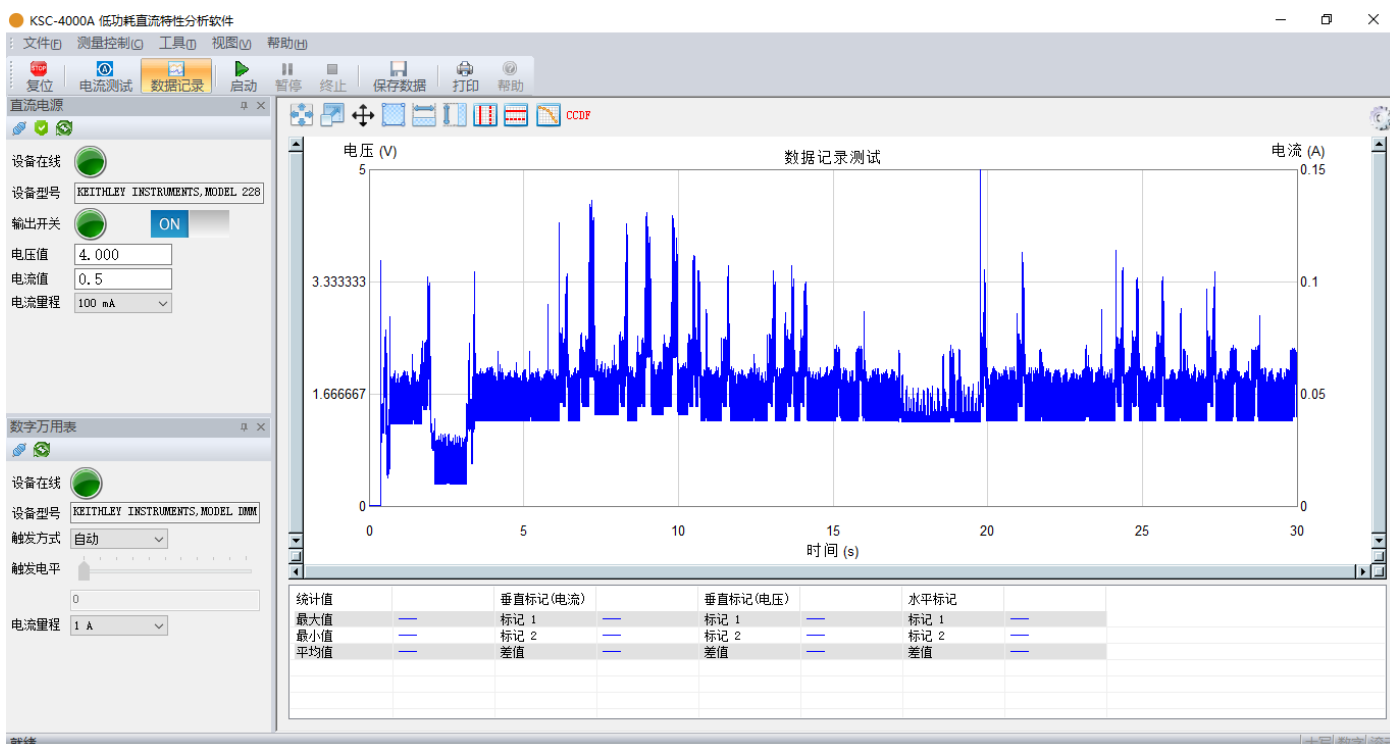
- 界面简洁，布局直观，易于操作；
- 性能可靠，运行稳定；
- 高性价比；
- 客户定制功能开发。

领域

KSC-4000A 低功耗直流特性分析软件可以被应用在

- 电池供电设备；
- 可穿戴设备；
- 移动通信设备；
- 物联网设备。

等设备的研发和生产企业。





Developing the Perfect Software

北京市海淀区厢黄旗东路紫成创业园 C108 室

邮编：100193

电话：(010) 6060 7077

传真：(010) 6297 3700

若有更改，恕不另行通知。不必严格遵守无公差极限的数据。

版权所有 © 2011-2016 北京久恒软件技术有限公司。

保留一切权利

8000.0003 | 版本：01 | 2016 年 12 月

www.jiuhengtech.com